

ANEXO I

PREFEITURA MUNICIPAL DE BOM JESUS DO
TOCANTINS - PA

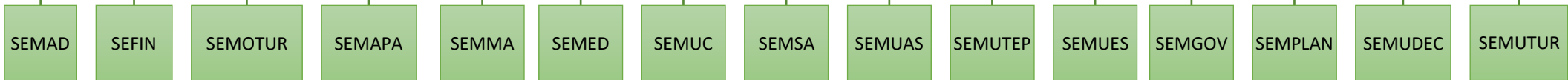
VICE- PREFEITO

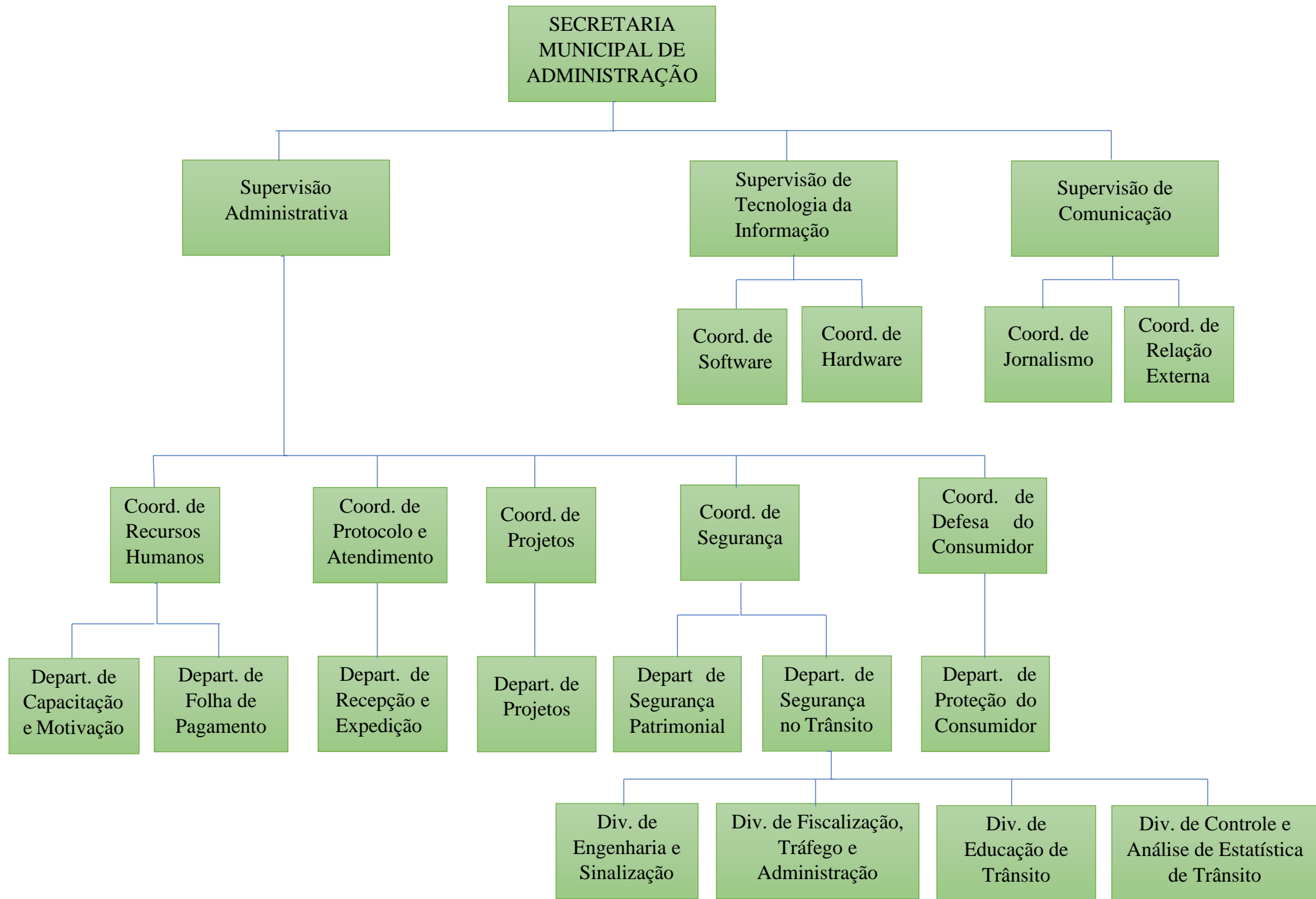
GABINETE DO
PREFEITO

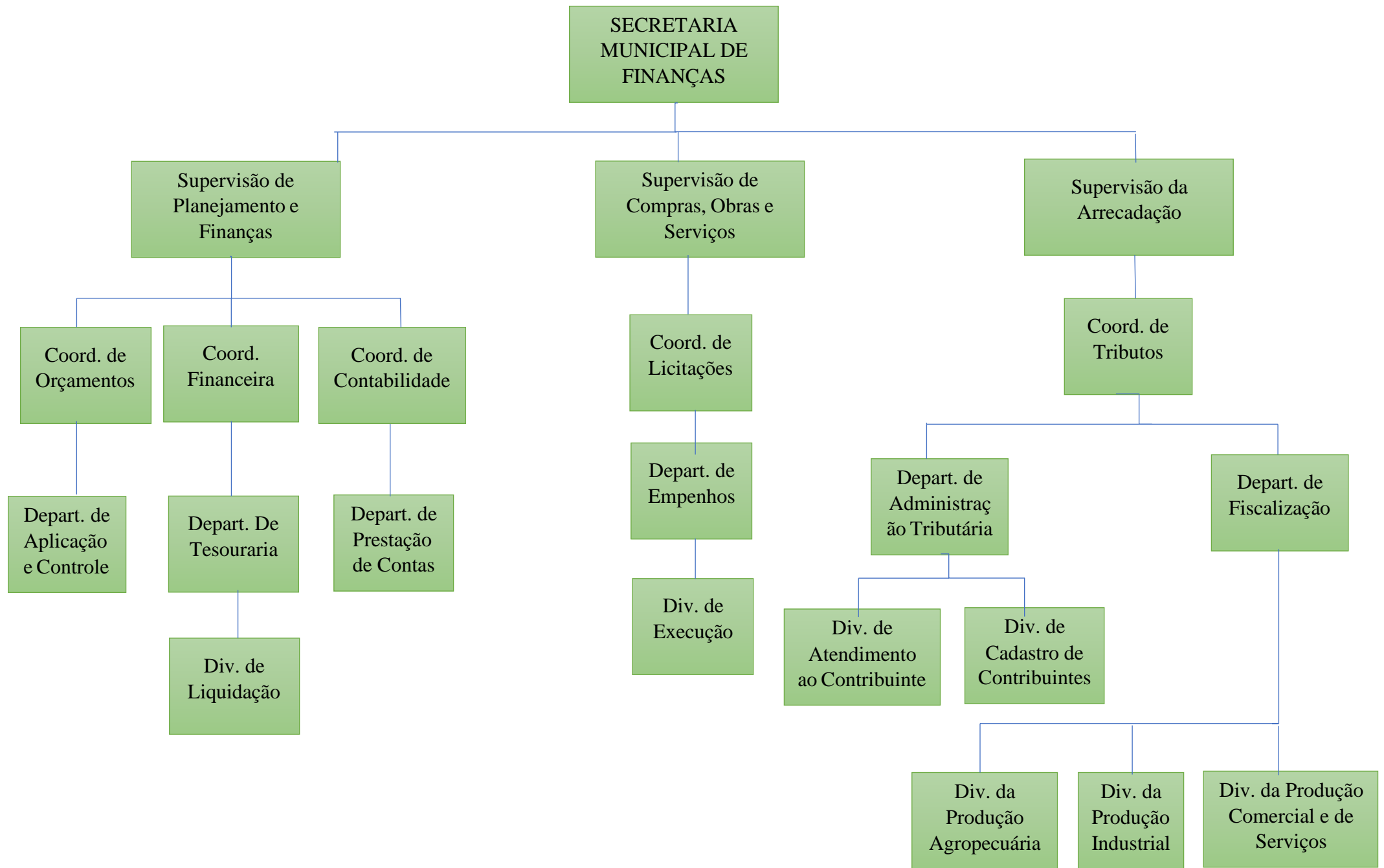
CONTROLE INTERNO

ASSESSOR
JURÍDICO

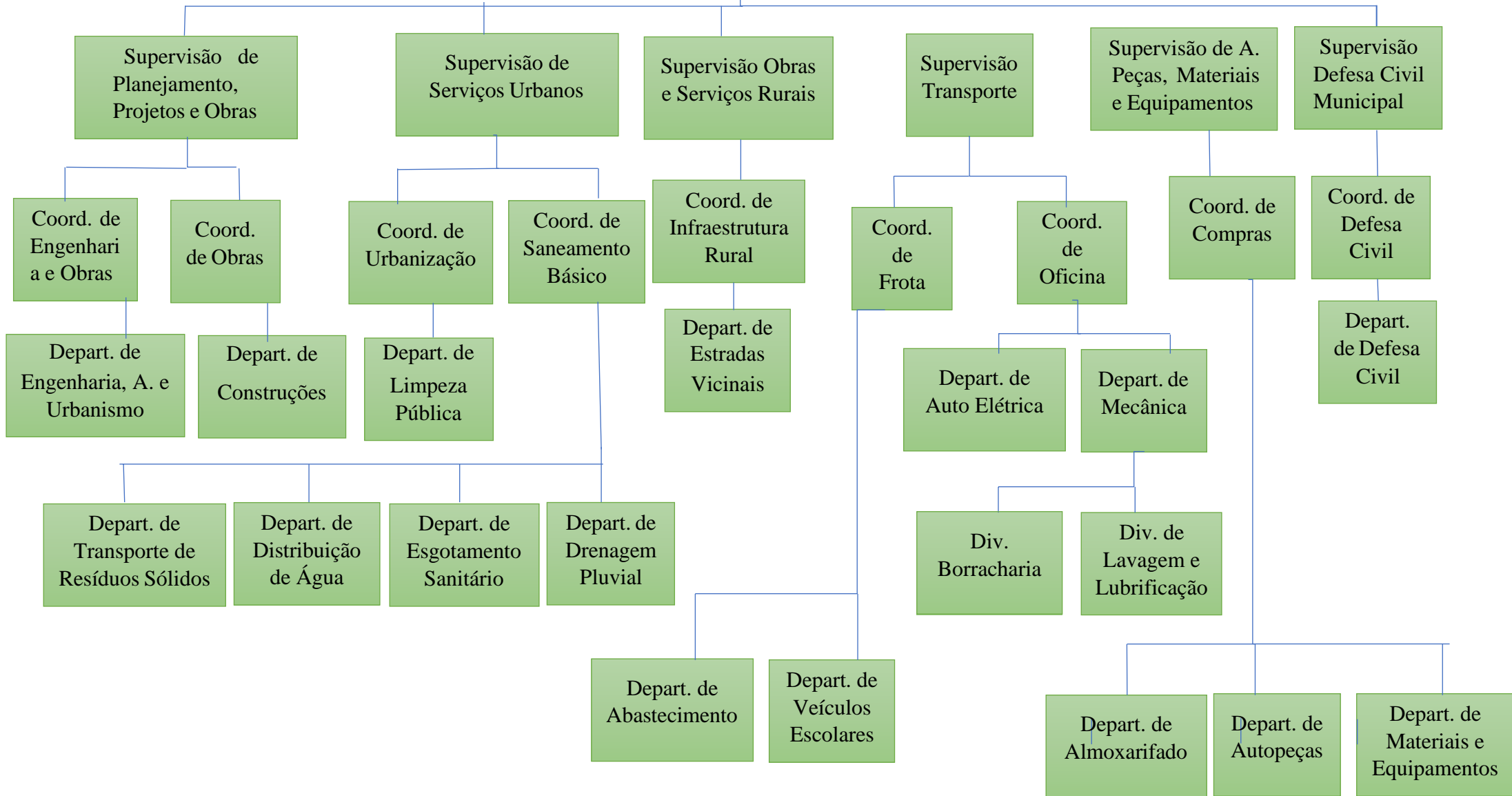
ASSESSOR
TÉCNICO

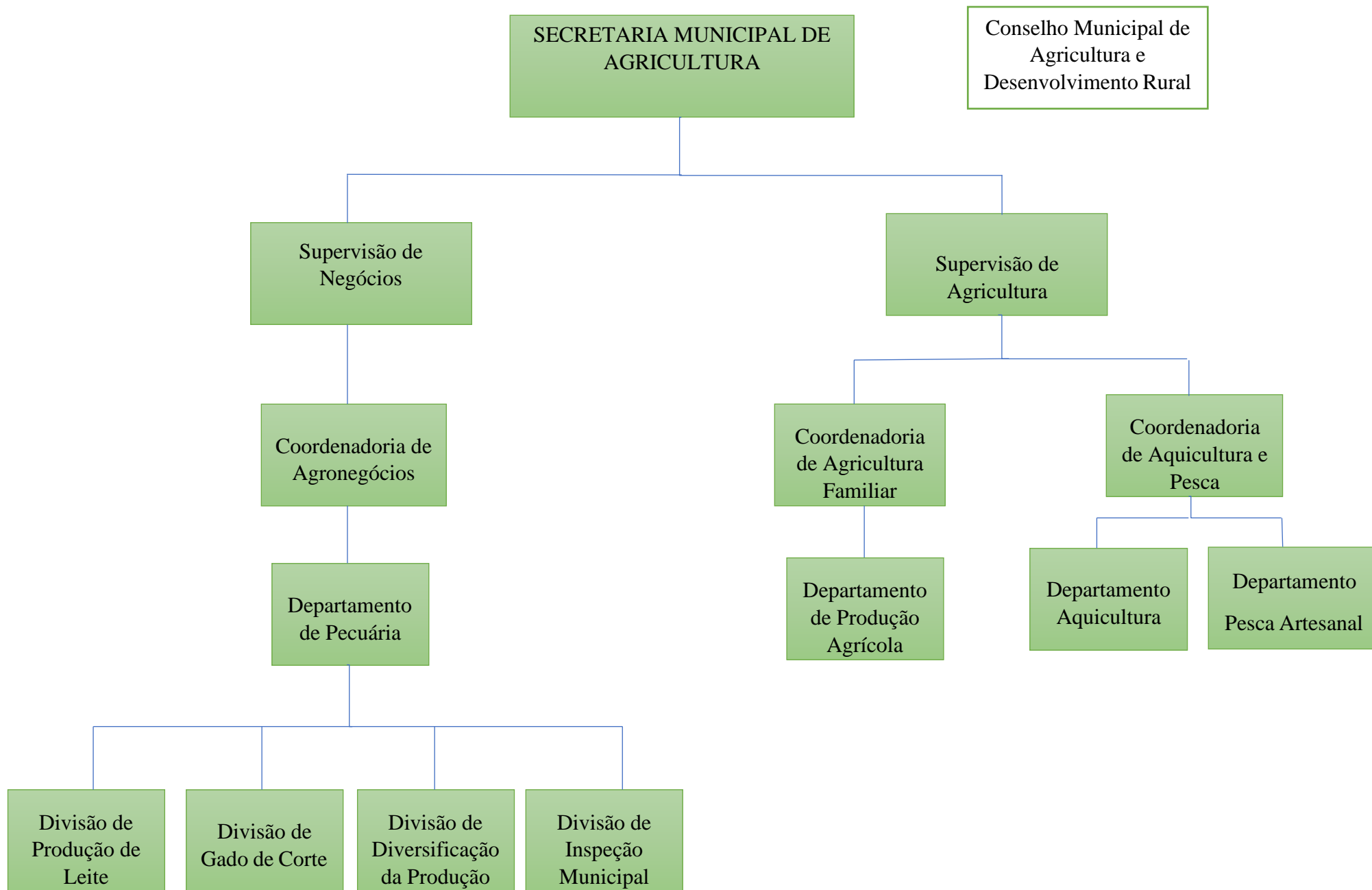






SECRETARIA MUNICIPAL
DE OBRAS, TRANSPORTES
E URBANISMO





Fundo Municipal de Meio Ambiente

SECRETARIA MUNICIPAL DE MEIO AMBIENTE

Conselho Municipal de Meio Ambiente

Supervisão de Desenvolvimento Sustentável

Coordenadoria de Controle Ambiental

Coordenadoria de Recuperação de Área Degradada

Coordenadoria de Educação Ambiental

Departamento. de Licenciamento Ambiental

Departamento. de Fiscalização

Departamento de Planejamento Ambiental

Departamento de Execução de Projetos Ambientais

Departamento de Educação Ambiental Transdisciplinar

Divisão de Licenciamento Ambiental

Divisão. de Técnico - Ambiental

Divisão de Autuação

Divisão de Julgamento

Divisão de Educação Ambiental Escolar

Divisão de Educação Ambiental da Comunidade

Fundo Municipal de
Meio Ambiente

SECRETARIA MUNICIPAL DE
MEIO AMBIENTE

Conselho Municipal
de Meio Ambiente

Supervisão de
Serviços

Coordenadoria
do Viveiro
Municipal

Coordenadoria
de
Ajardinamento

Coordenadoria
do Cemitério

Coordenadoria
do Aterro
Sanitário

Coordenadoria de
Roçada e Plantio
de Árvores

Coordenadoria
de Limpeza
Urbana

Departamento. de
Manutenção do
Ajardinamento

Departamento.
de Serviços do
Ajardinamento

Departamento. de
Manutenção do
Aterro Sanitário

Departamento.
de Serviços do
Aterro Sanitário

Departamento. de
Manutenção de
Limpeza Urbana

Departamento.
de Serviços de
Limpeza Urbana

Departamento.
de Manutenção
do Viveiro

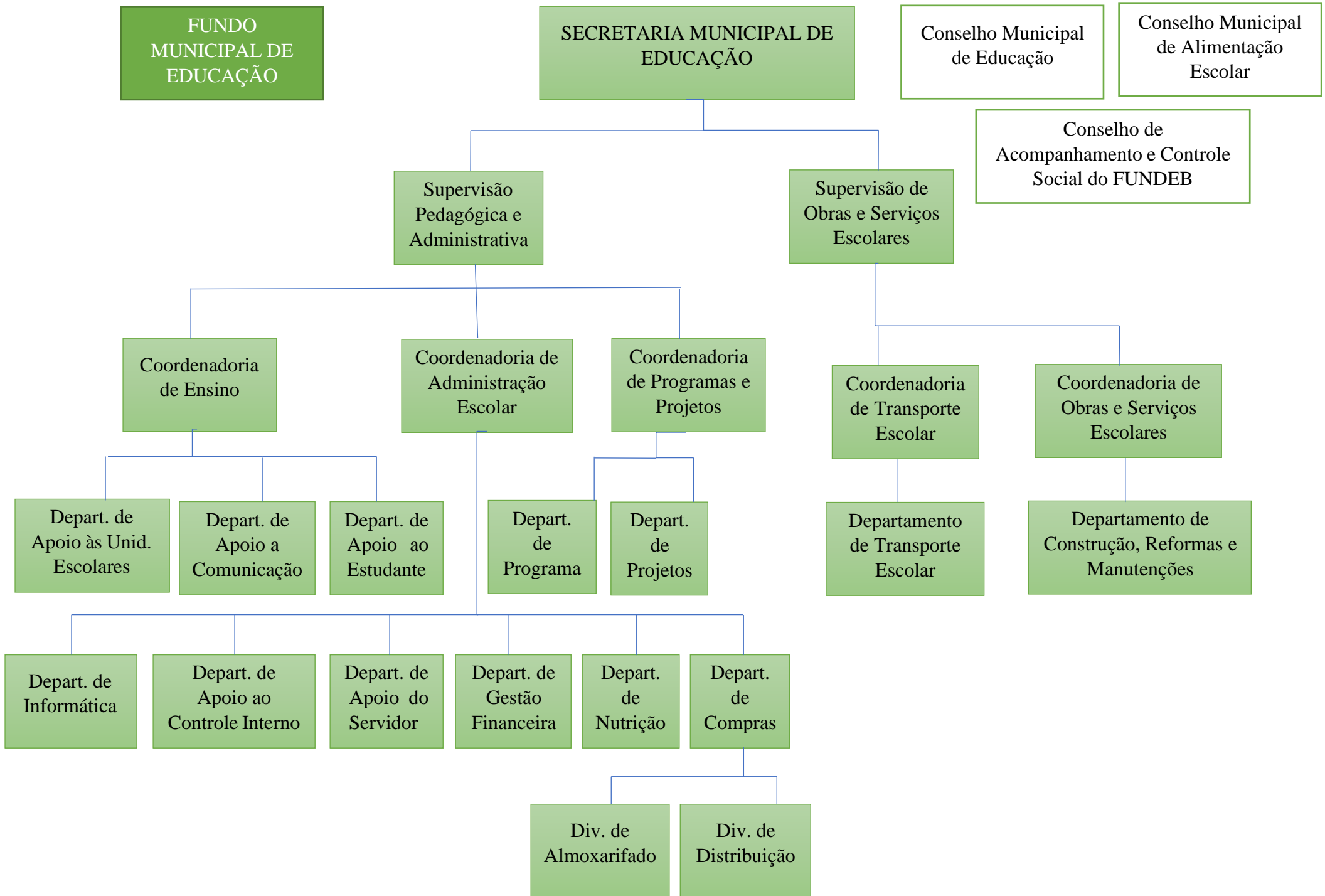
Departamento.
de Serviços do
Viveiro

Departamento. de
Manutenção do
Cemitério

Departamento.
de Serviços do
Cemitério

Departamento. de
Manutenção de Roçada
e Plantio de Árvores

Departamento. de
Serviços de Roçada
e Plantio de Árvores





Fundo Municipal de Saúde

SECRETARIA MUNICIPAL DE SAÚDE

Conselho Municipal de Saúde

Supervisão de Serviços de Saúde

Coordenadoria de Gestão de Serviços

Coordenadoria de Atenção Básica

Coordenadoria de Planejamento

Coordenadoria de Média e Alta Complexidade

Depart. de Gerência Administrativa

Depart. de G. de Recursos Materiais

Depart. de Apoio ao C. Interno

Depart. de G. de Resíduos Hospitalares

Depart de Vigilância Sanitária

Depart de Apoio e Diagnóstico

Depart de Projetos

Depart de Transp. De Pacientes

Depart de G. Hospitalar

Div. de Apoio ao Servidor

Div. de Arquivo Integrado

Div. de Coleta Transporte e Destinação Final de Resíduos Hospitalares

Depart de Vigil. Epidemiológica

Depart de Humanização

Depart de Assistência

Depart de Urgência

Depart de Regulação e A. Hospitalar

Div. de Nutrição

Div. de S. Técnicos

Div. de Compras

Div. de Almoarifado

Div. de Distribuição

Div. de Trans. de Pac. de Hemodiálise

Div. de Trans. de Pac. T.F.D.

Div. de Lav. e Limpeza

FUNDO MUNICIPAL DE ASSISTÊNCIA SOCIAL

SECRETARIA MUNICIPAL DE ASSISTÊNCIA SOCIAL

Conselho Municipal Assistência Social

Conselho Municipal dos Direitos da Criança e do Adolescente

Conselho Municipal dos Direitos do Idoso

Conselho Municipal dos Direitos da Mulher

Conselho Municipal de Pessoa com Deficiência

Supervisão de Administração

Supervisão de Assistência Social

Coordenadoria de Administração

Coordenadoria de Proteção Social Básica

Coordenadoria de Proteção Social Especial (M. e A. Complexidade)

Coordenadoria de Projeto Habitacional Municipal

Depart. de Gerência Administrativa

Depart. de Apoio ao C. Interno

Depart. de Trabalho e Renda

Depart. de Serviço de P. e Atendimento Integral a Família

Depart. de Benefício e Transferências de Renda

Depart. Analítico das Famílias

Depart. de Fiscalização Habitacional

Depart. de Construção Habitacional

Div. de Apoio ao Servidor

Depart. de Gerência de Recursos Materiais

Div. de Capacitação

Div. de Apoio

Depart. de Serviço de Proteção e Atendimento Especial a Família

Depart. de Família Acolhedora

Div. de Compras

Div. de Almoarifado

Div. de Benefício de Prestação Continuada

Div. de Programa Bolsa Família

Div. de Acolhimento

Div. de Cumprimento de Medidas Socioeducativas

